



## Annexe 3.B

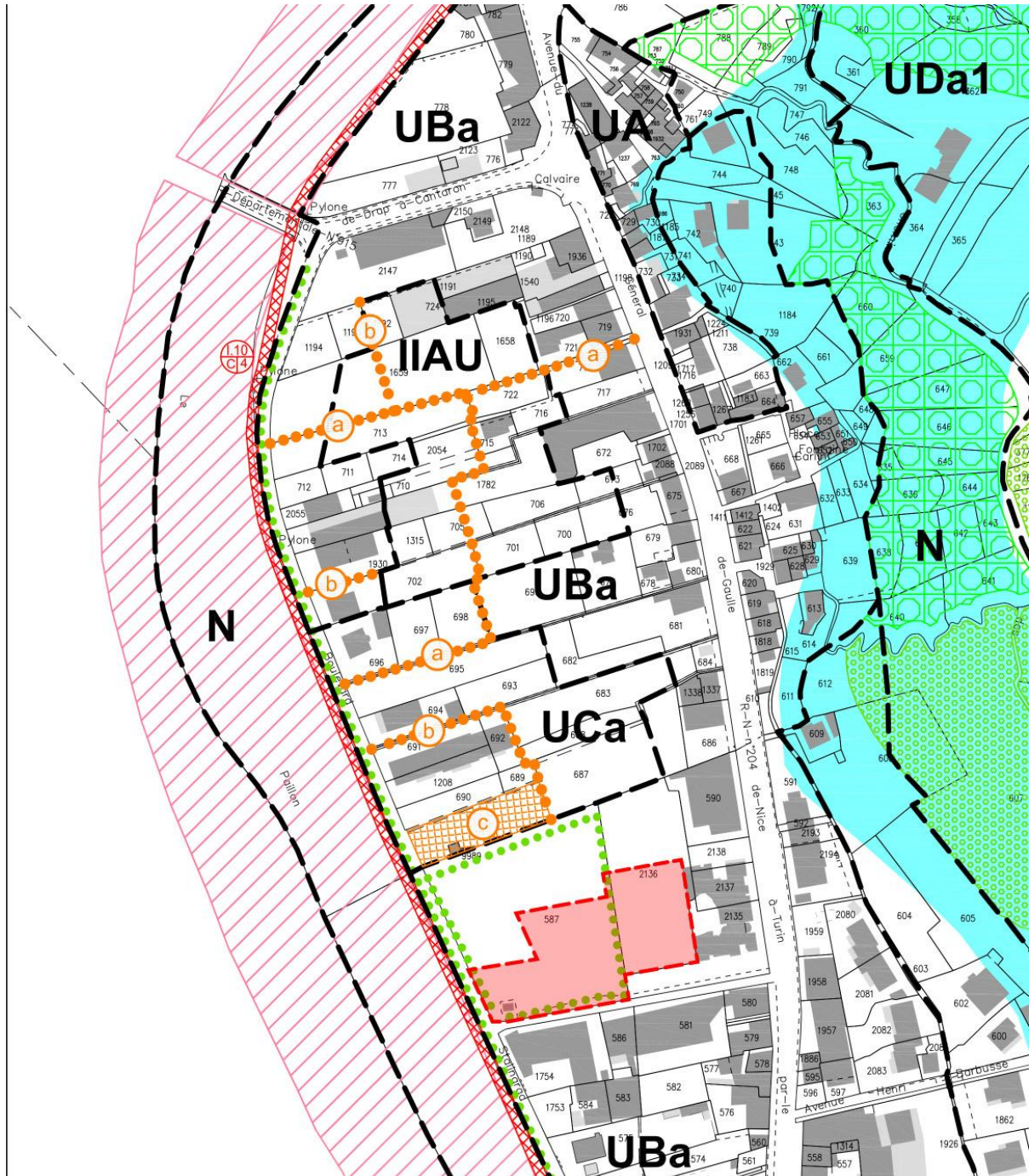
Cartographie de la zone pressentie du  
projet avec les zones à enjeux  
environnementaux

Déclaration de projet  
Commune de Drap

## Zonage du PLU actuel du projet pressenti

Correspond aux parcelles : B587 (partiellement) et B2136 (p)

Il convient de noter l'absence de zones agricoles à proximité du projet. De même, aucune zone de risque n'est présente sur le site d'implantation pressenti.



**Localisation du projet par rapport aux ZNIEFF environnantes**

© Carmen PACA

ZNIEFF terre de type II  
Mont Macaron - Mont de l'Ubac

ZNIEFF terre de type II  
Forêt de Blausasc

ZNIEFF terre de type I  
Plateau Tercier - La Lare -  
Cime de Rastel

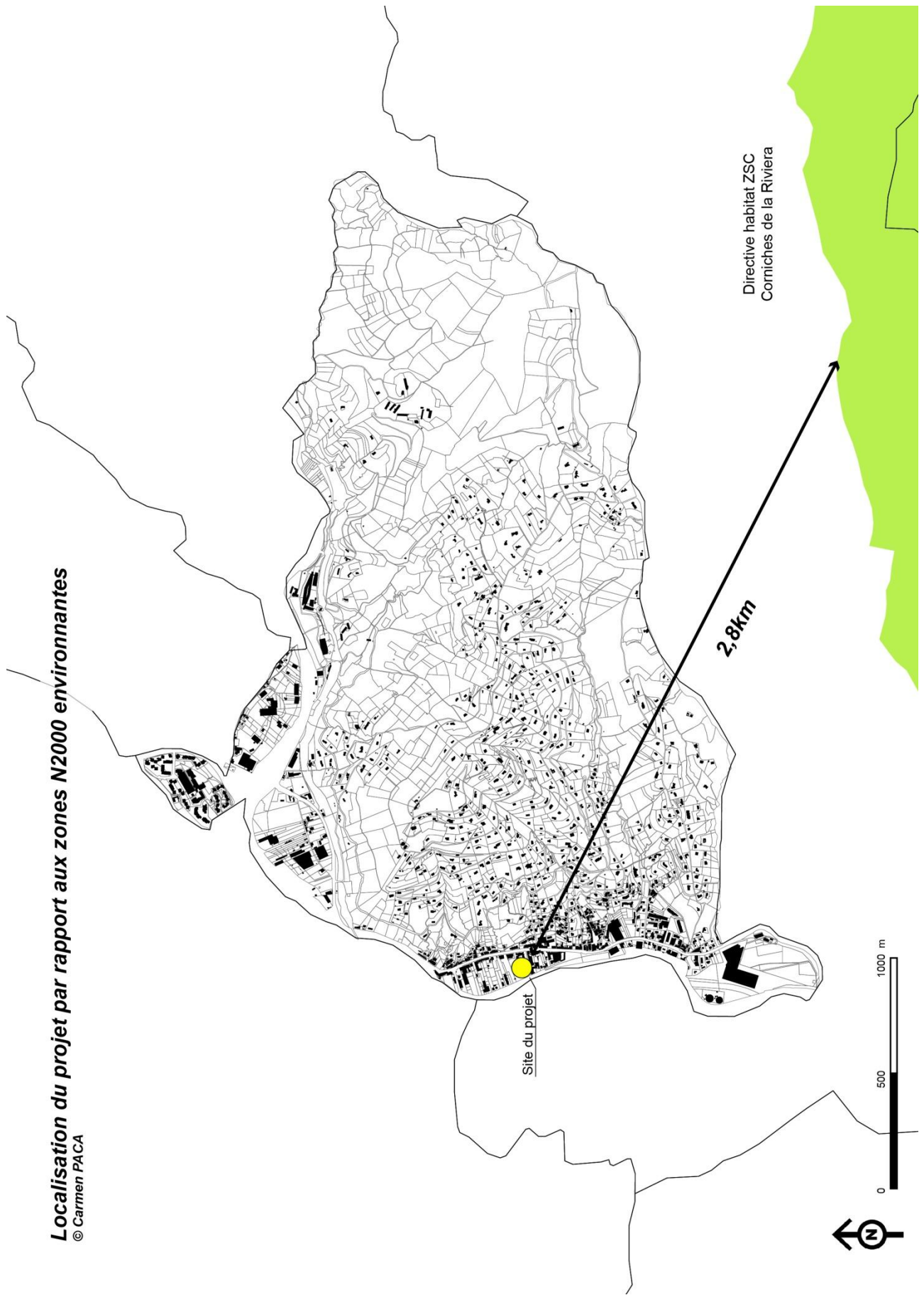
ZNIEFF terre de type I  
Grande Corniche et Plateau de la Justice

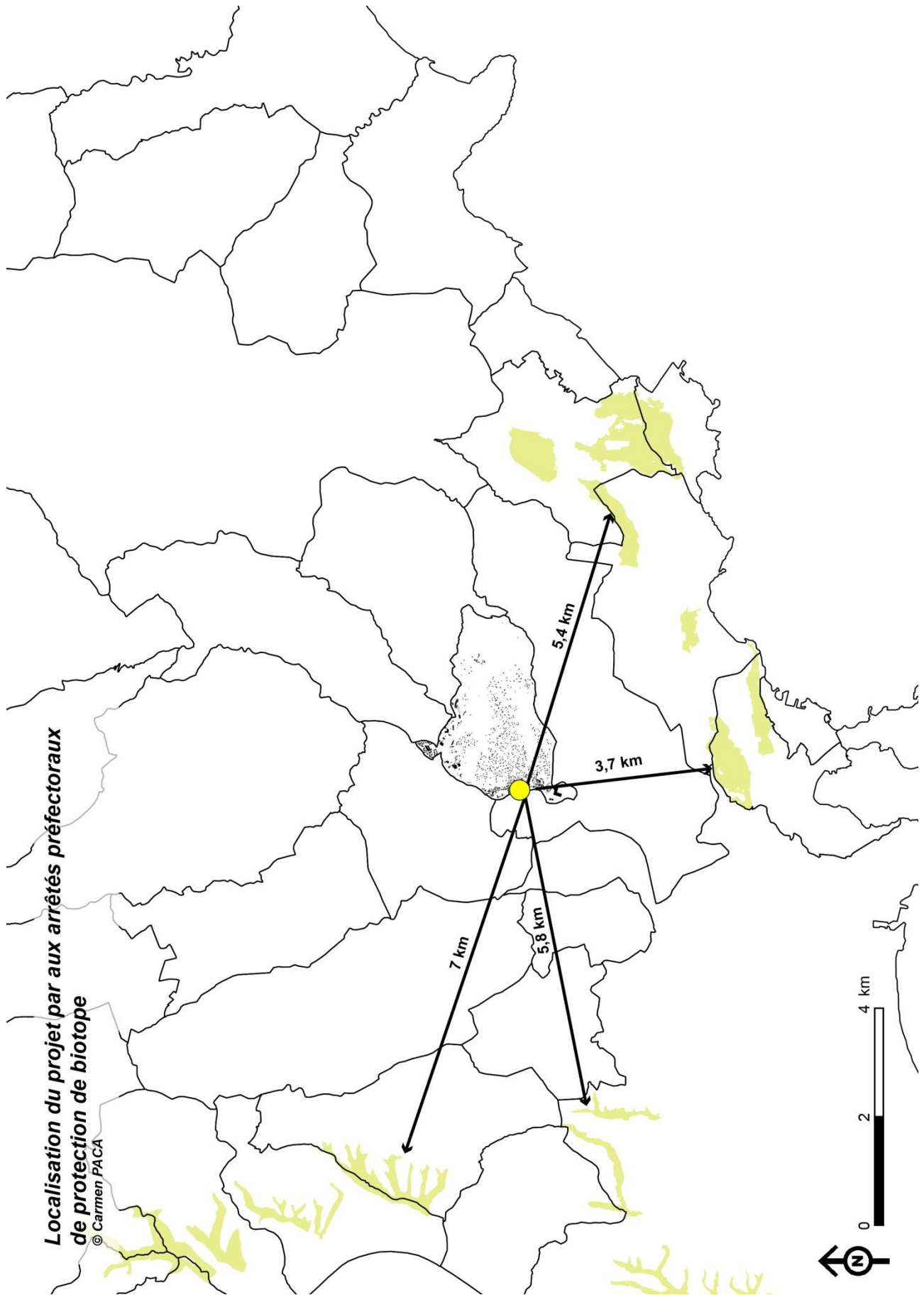
Site du projet



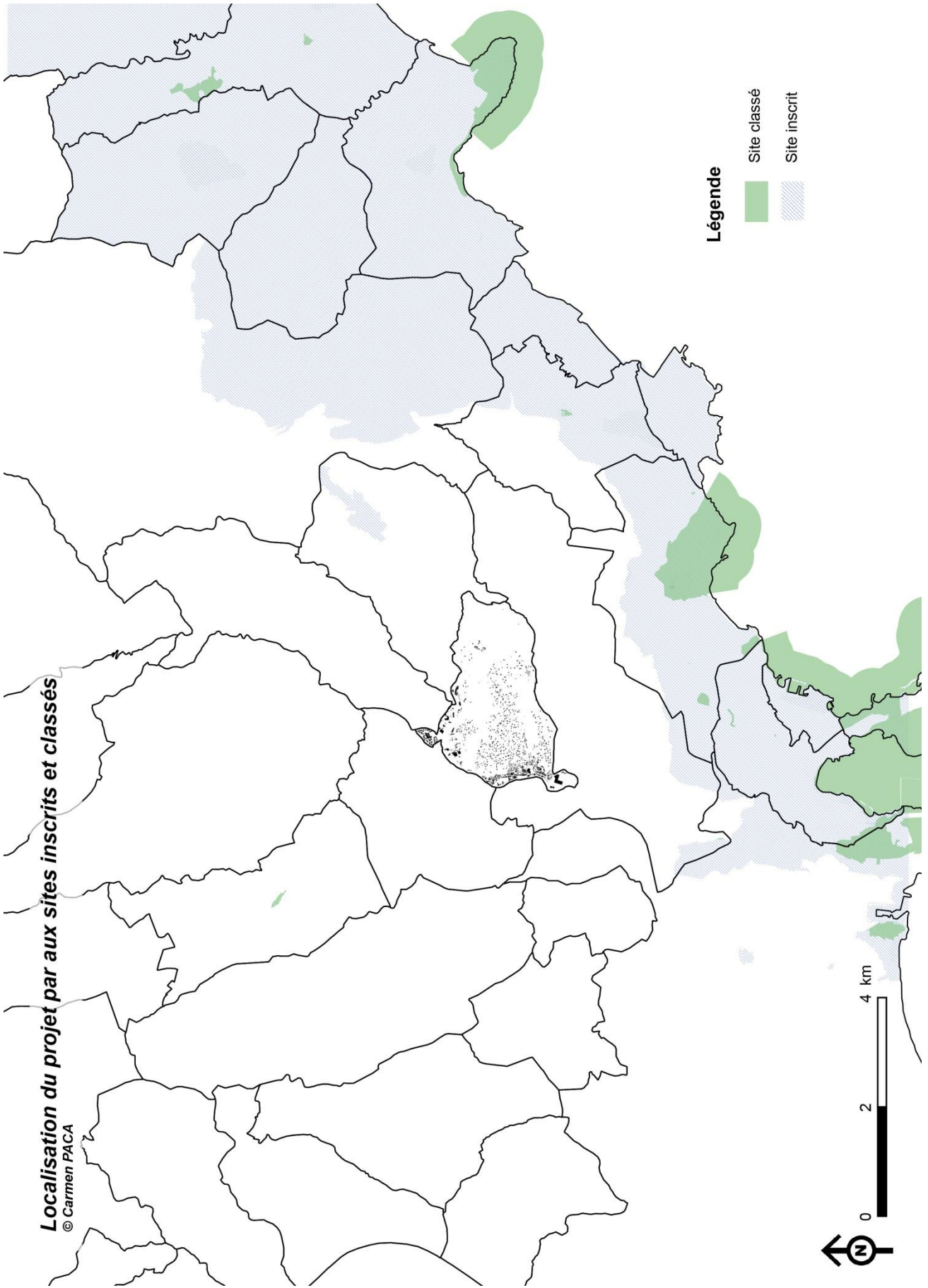
0 500 1000 m

**Localisation du projet par rapport aux zones N2000 environnantes**  
© Carmen PACA



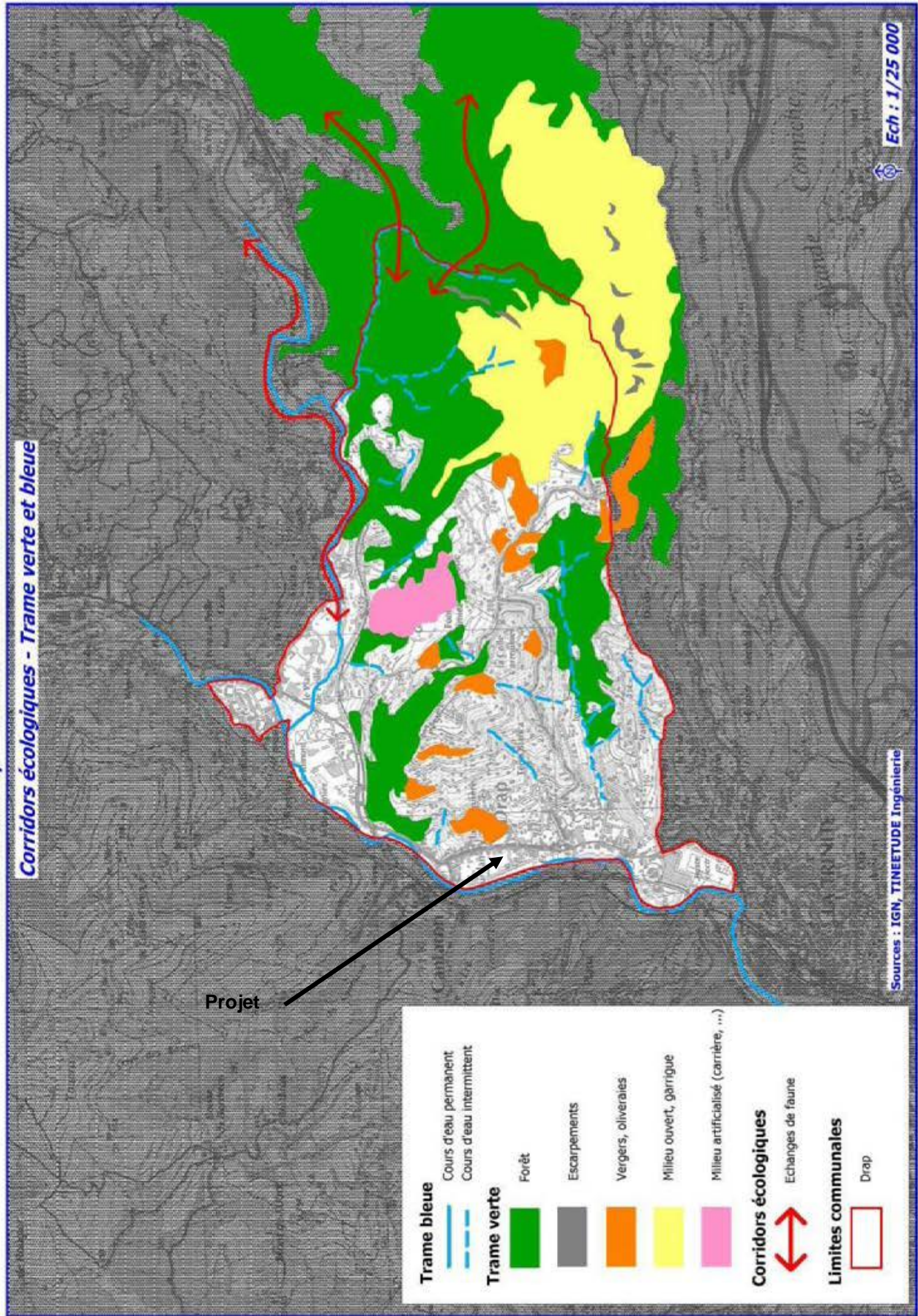


**Localisation du projet par aux arrêtés préfectoraux de protection de biotope**  
© Carmen PACA



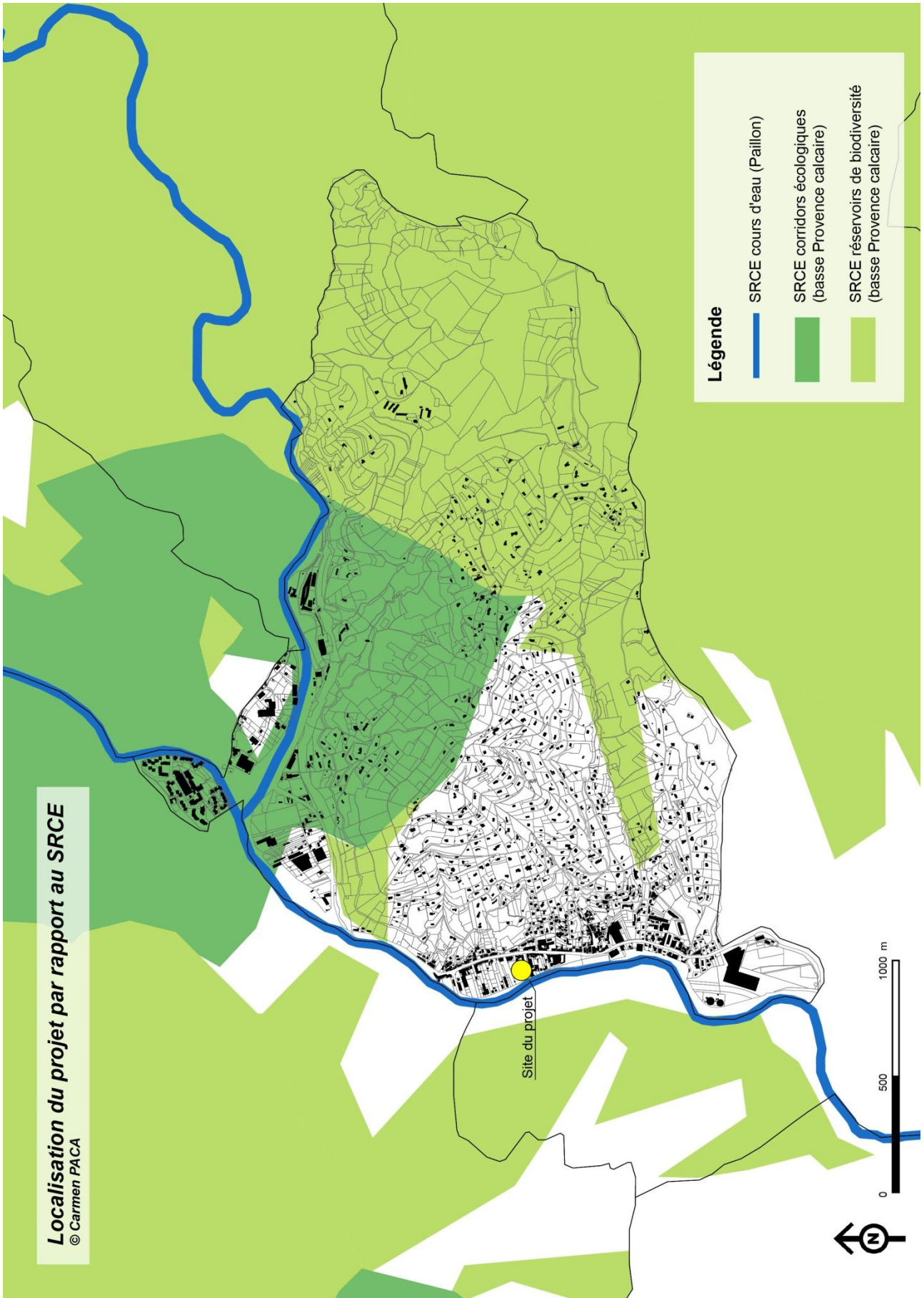
**Localisation du projet par aux sites inscrits et classés**  
© Carmen PACA

**Corridors écologiques - Trame verte et bleue**



Projet

**Localisation du projet par rapport au SRCE**  
© Carmen PACA

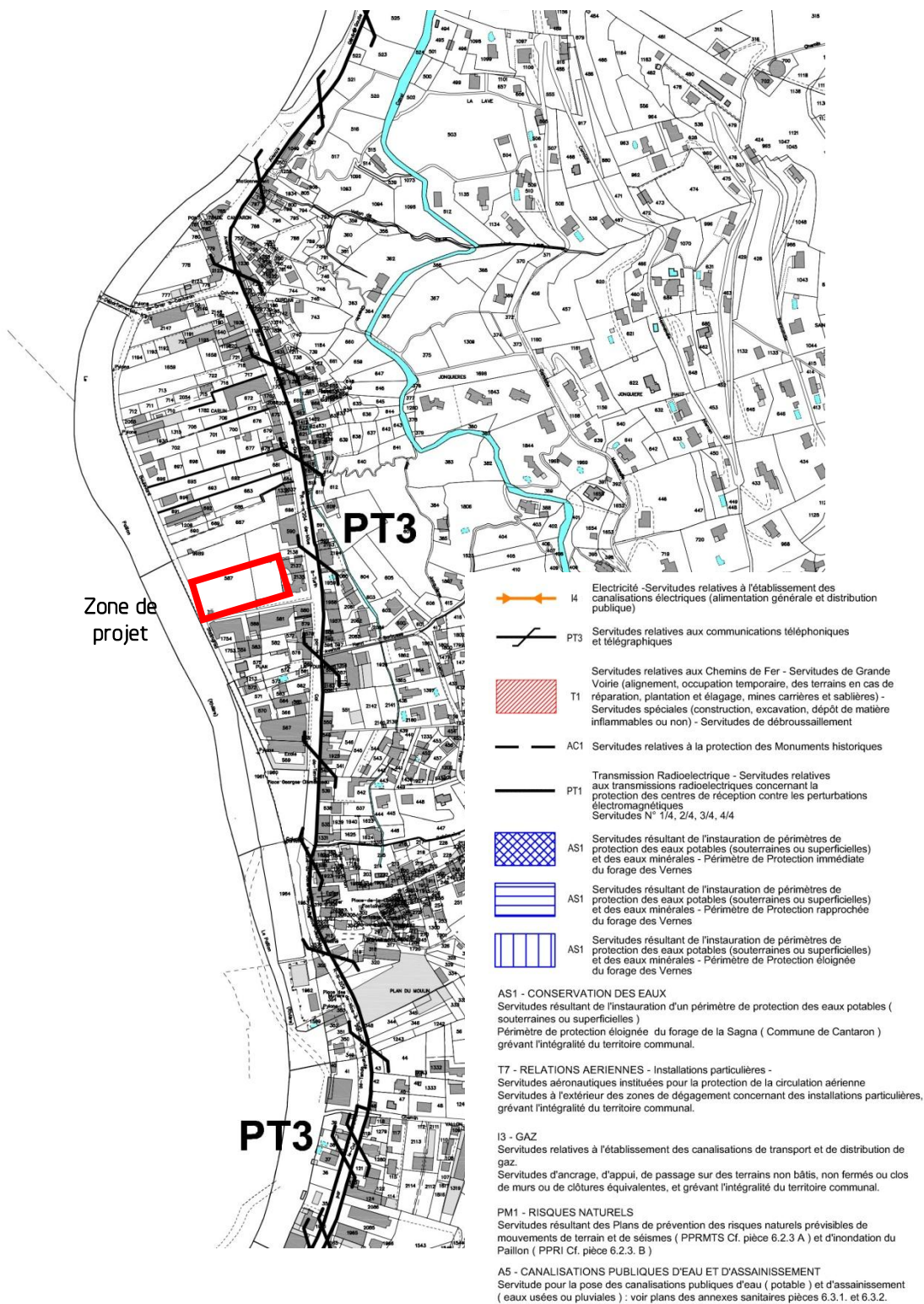




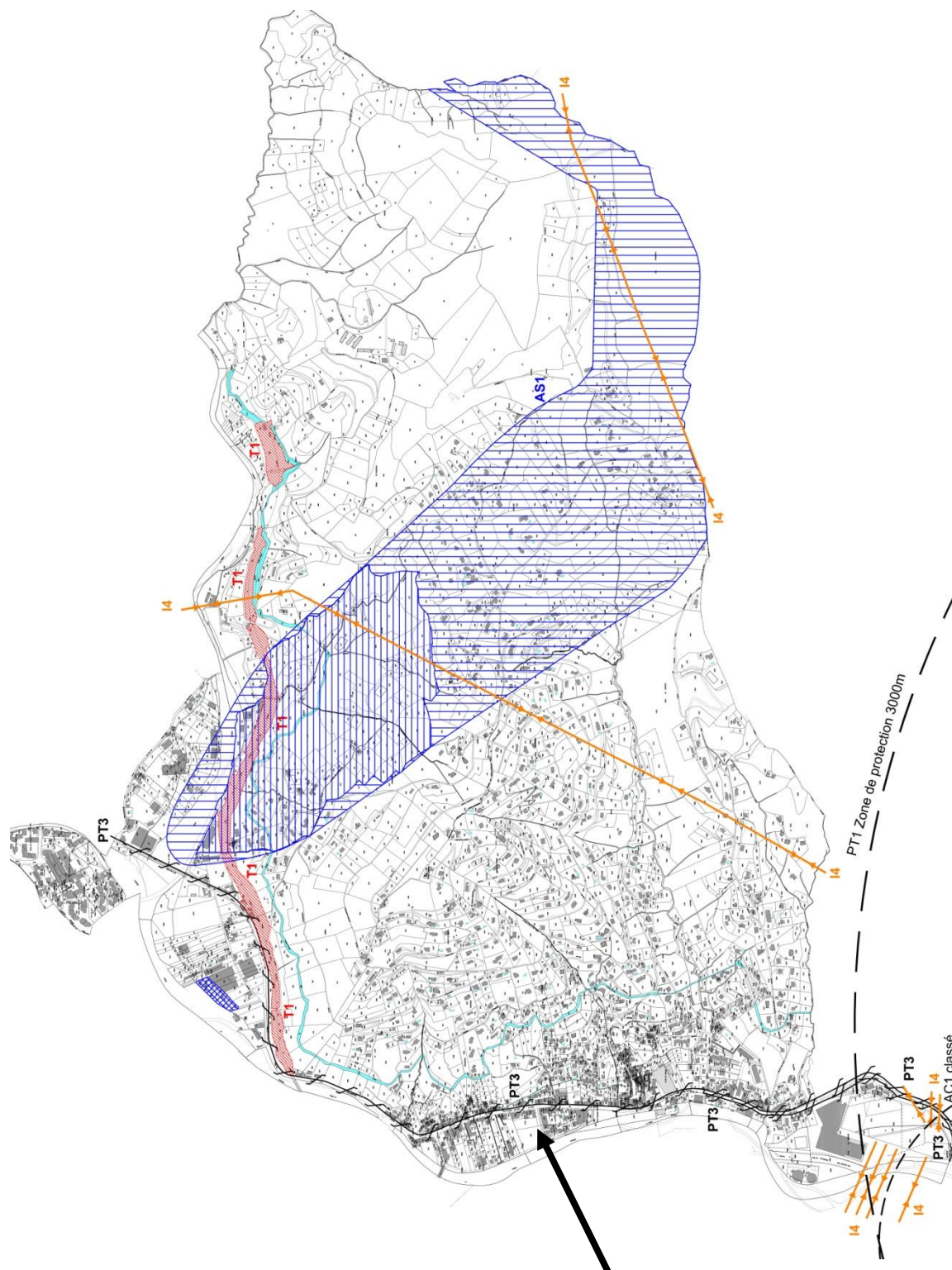
## Zones humides

Aucune zone humide recensée. La principale est à noter au sein de la vallée du Var.

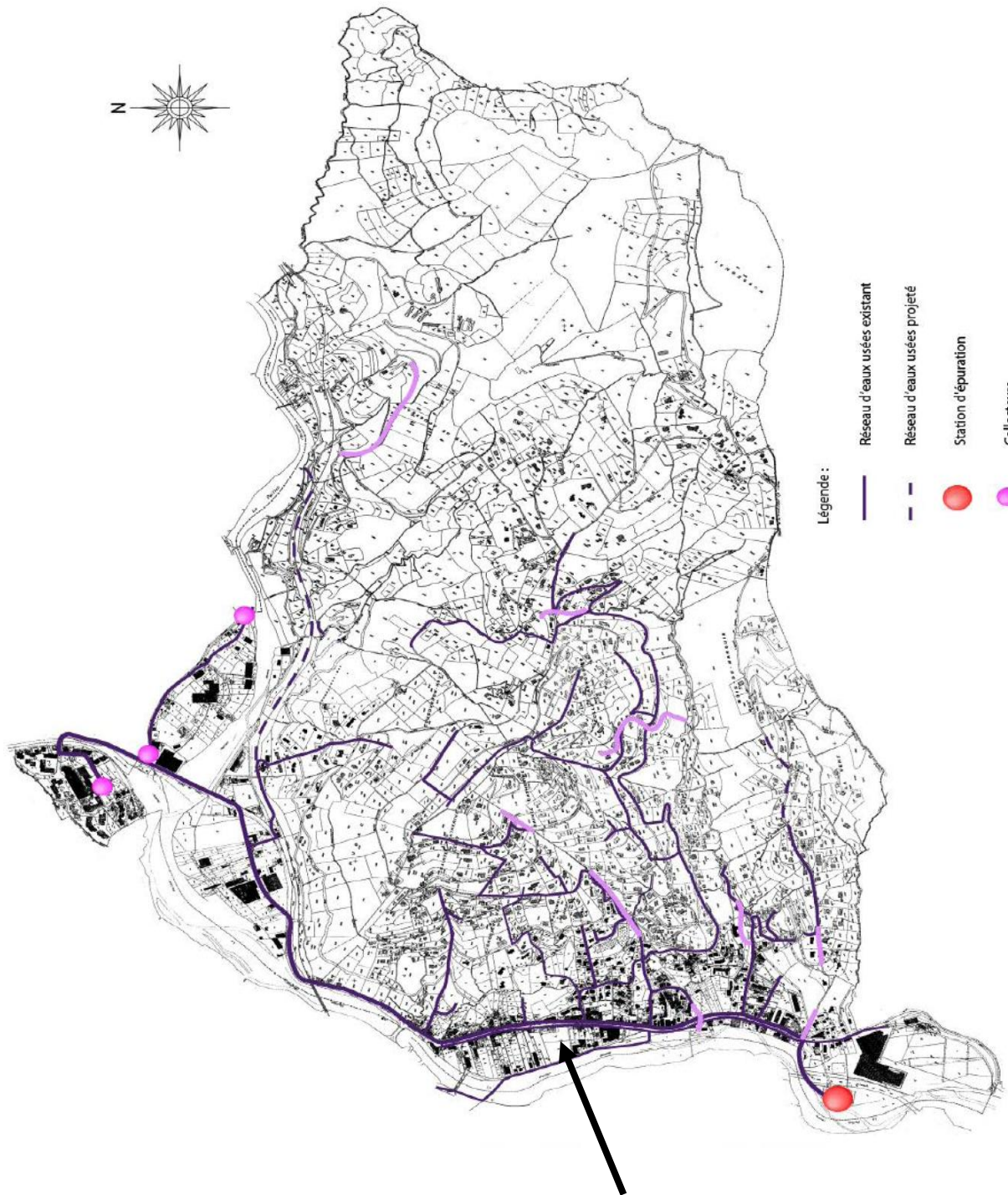
# Zones de captage d'eau (plan des SUP zoomé, source PLU)



# Zones de captage d'eau (plan des SUP, source PLU)

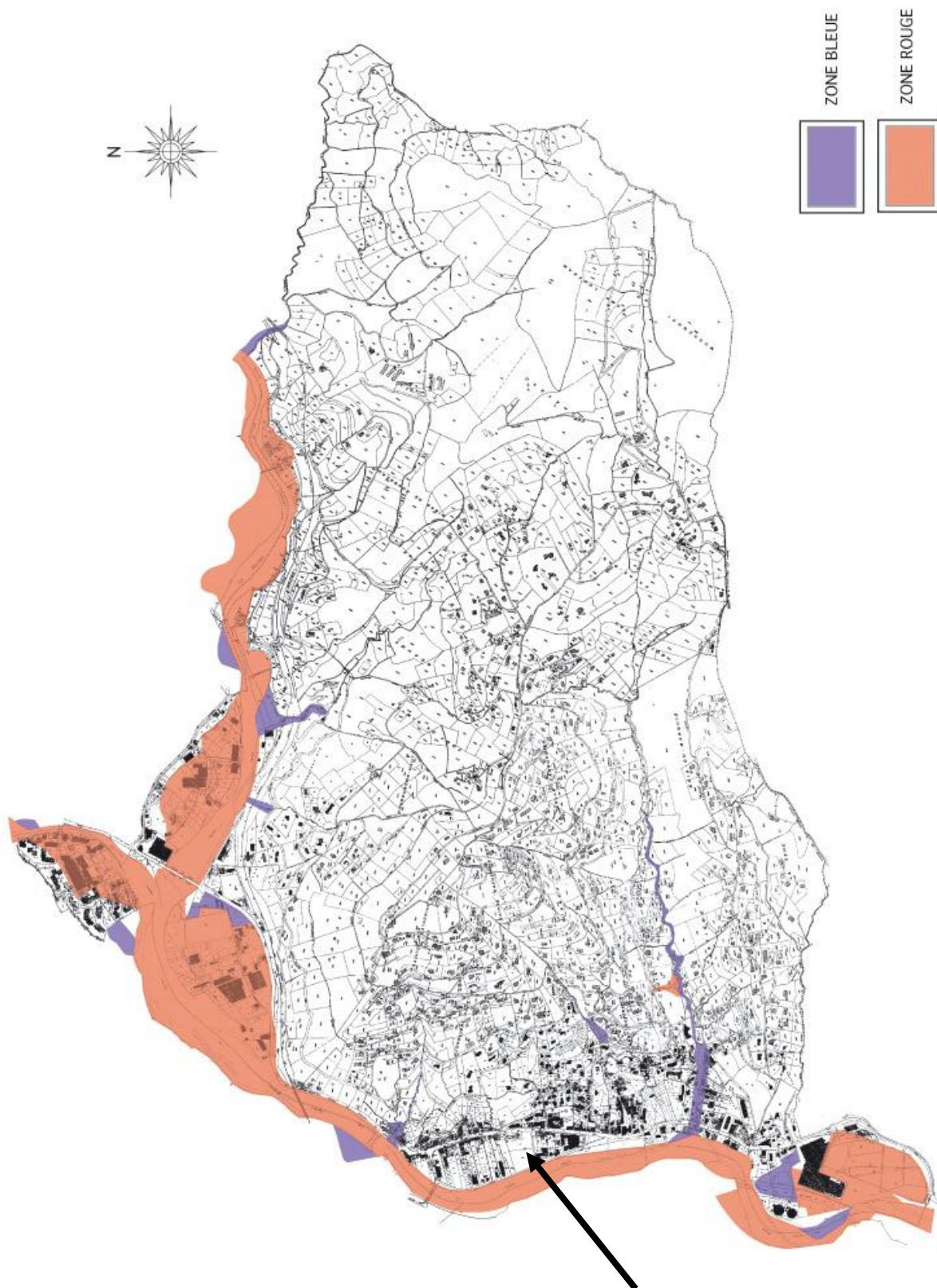


# Zones de captage d'eau (plan des réseaux d'assainissement des eaux usées et pluviales, source PLU)



# Zones exposées au risque inondation (source PLU)

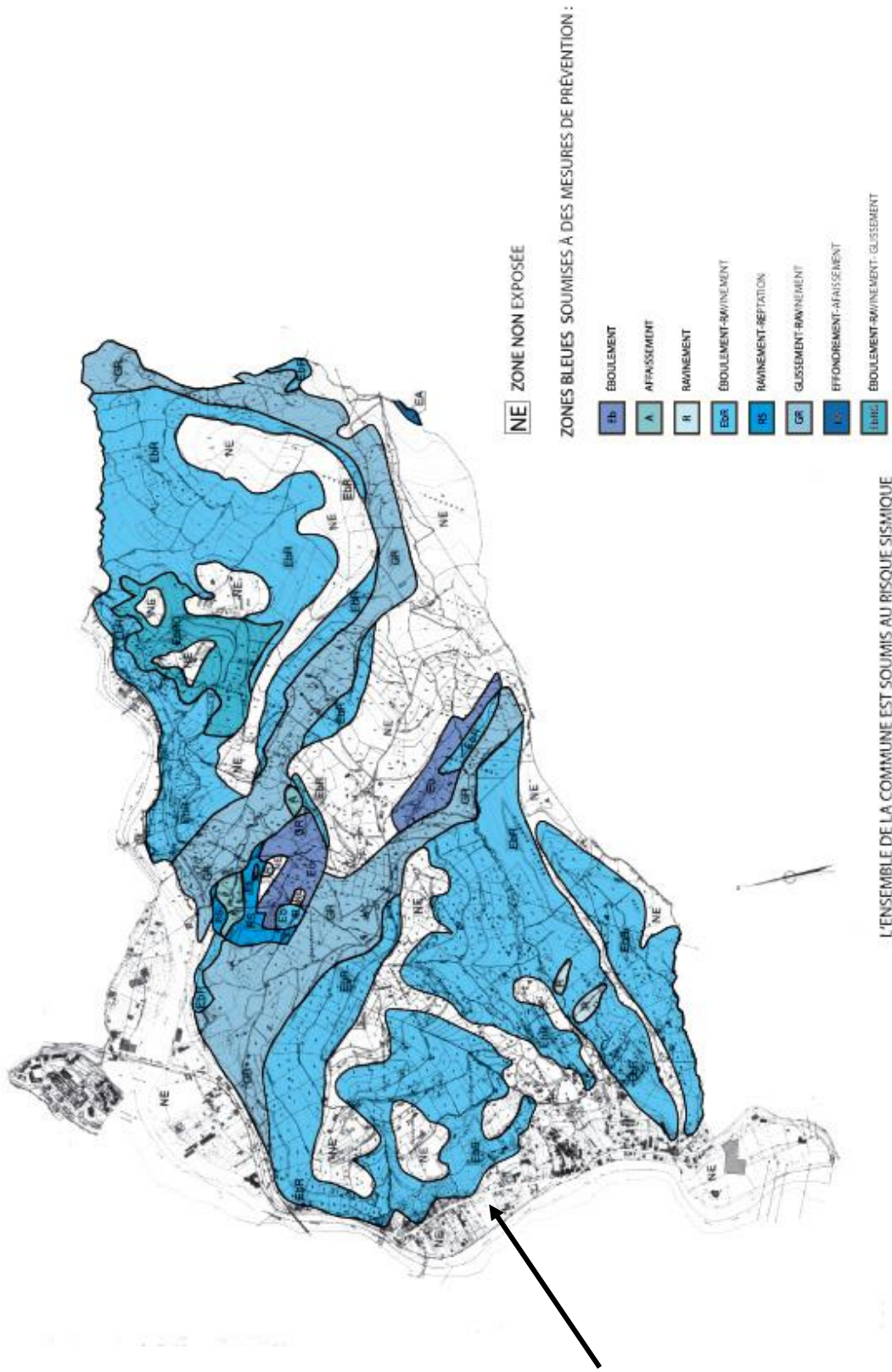
PLAN DE ZONAGE DES RISQUES NATURELS PREVISIBLES D'INONDATION



Zones exposées au risque inondation (zoom, source PLU)



PLAN DE ZONAGE DES RISQUES NATURELS PRÉVISIBLES DE MOUVEMENTS DE TERRAIN



## Zones d'écoulement ou d'infiltration d'eau pluviale

